

Auf einen Blick

RevLock 20 Kurzübersicht

Speed LEDs Flackern, wenn Grundeinstellung nötig.
Zeigen während Grundeinstellung Programmierschritte an.
Zeigen Drehzahlbereich, wenn Gas Niedrig (Armed = AUS)
Zeigen Drehzahl-Offset (von Bereichsanfang), wenn Gas hoch (Armed = EIN)

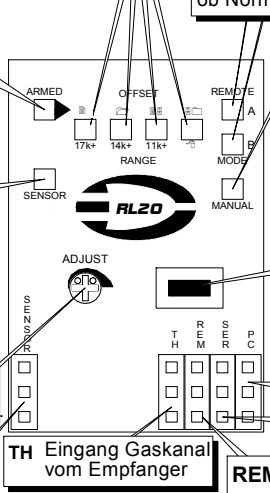
Remote Mode LEDs
Zeigt bei Remote Betrieb, ob Mode A oder Mode B aktiv ist.
Blinken, wenn Drehzahlkanal im toten Bereich
Zeigt während Setup an, ob Normal- oder Digital servo.

Armed LED
EIN, wenn Gas über 25% (Reglereinschaltzeitpunkt)
Zeigt Bedeutung der Speed LEDs:-
AUS: Bereich
EIN: Offset

Sensor OK LED
Blinkt während Sensortest.
Motor durchdrehen, um Test abzuschliessen oder SET drücken für Abbruch.
EIN: Sensorsignal ok, Regler bereit.
AUS: Sensortest abgebrochen, Regler inaktiv.

ADJUST regler
Manual Mode: Einstellung Drehzahl-Offset
Remote Mode: Einstellung Regelverhalten

SENSOR Eingang für Drehzahlsensor



Manual LED
An, bei Betrieb ohne Drehzahlkanal.
Drehzahl-Offset dann über ADJUST einstellbar.

SET
Beim Einschalten gedrückt halten für Setup.
Während Setup Drücken, um die jeweilige Einstellung zu ändern.
Wenn Drehzahlbereich angezeigt, drücken, um Bereich zu ändern.
Bei Vollgas drücken, um Anzeige kurz von Offset auf Bereich umzuschalten.

PC Anschluss für den PC

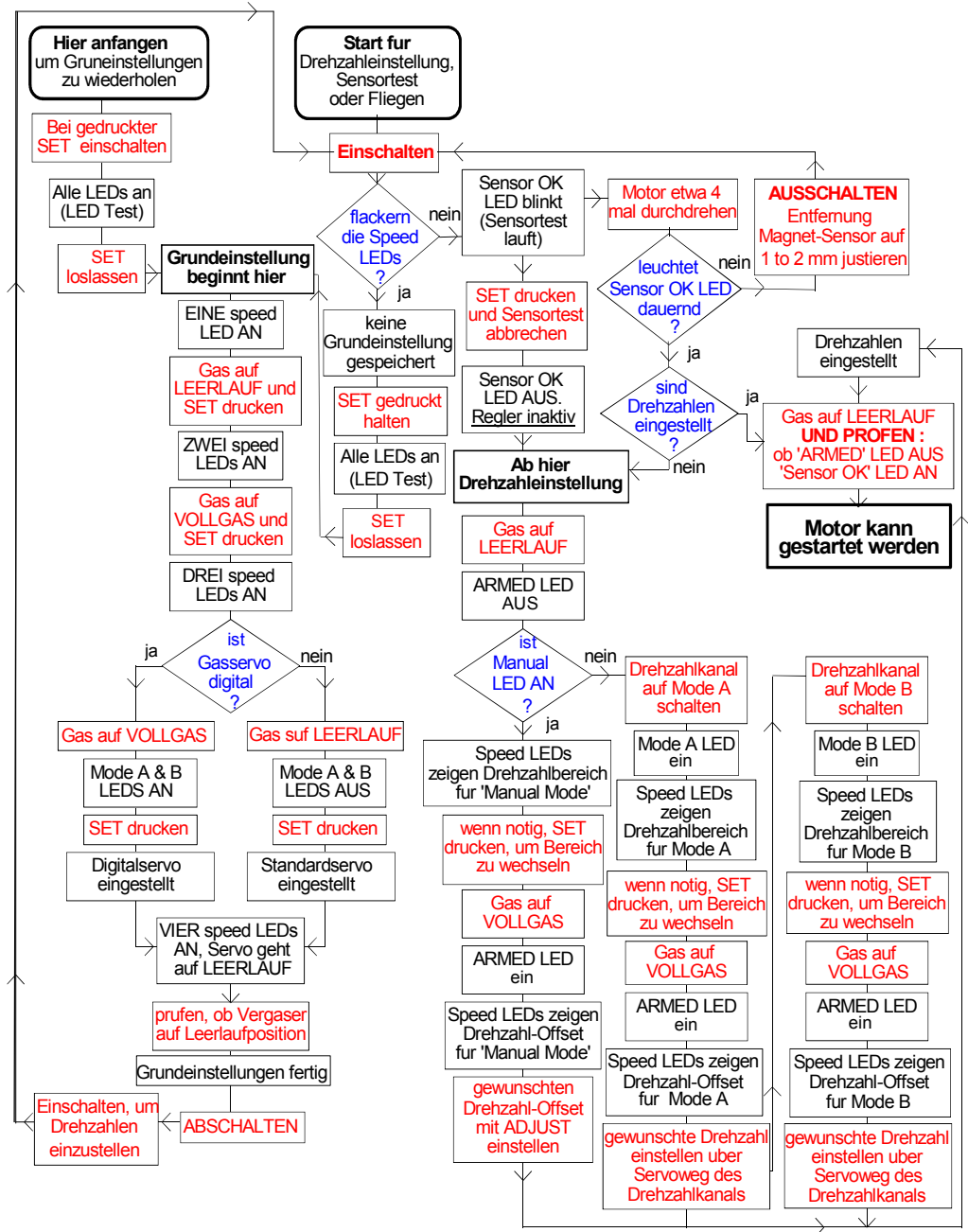
SER Ausgang für Gasservo

REM Eingang für Drehzahlvorgabe über einen Empfängerkanal

Drehzahltable

Bereich 0 (Inaktiv)	Bereich 1 (8k +)	Bereich 2 (11k +)	Bereich 3 (14k +)	Bereich 4 (17k +)
Bei Gas in Leerlaufposition wird Bereich 0 so angezeigt: Keine Drehzahl-einstellung	Bei Gas in Leerlaufposition wird Bereich 0 so angezeigt: Soll-drehzahl Motor	Bei Gas in Leerlaufposition wird Bereich 0 so angezeigt: Soll-drehzahl Motor	Bei Gas in Leerlaufposition wird Bereich 0 so angezeigt: Soll-drehzahl Motor	Bei Gas in Leerlaufposition wird Bereich 0 so angezeigt: Soll-drehzahl Motor
	Offset	Offset	Offset	Offset
	8000 8250 8500 8750 9000 9250 9500 9750 10000 10250 10500 10750 11000 11250 11500 11750	11000 11250 11500 11750 12000 12250 12500 12750 13000 13250 13500 13750 14000 14250 14500 14750	14000 14250 14500 14750 15000 15250 15500 15750 16000 16250 16500 16750 17000 17250 17500 17750	17000 17250 17500 17750 18000 18250 18500 18750 19000 19250 19500 19750 20000 20250 20500 20750

RevLock 20 Kurzübersicht für Einstellung und Betrieb.



Die Drehzahlbereiche können auch eingestellt werden, wenn das Gas nicht auf Leerlauf steht, indem man SET drückt.

Sobald man in die Grundeinstellungen geht, werden alle früheren Daten, einschliesslich der Drehzahlbereiche, gelöscht.